

**Zebranie naukowe
oraz
walne zebranie
sprawozdawczo-wyborcze
Polskiej Grupy Narodowej
Międzynarodowego Towarzystwa
Biostatystyki Klinicznej (ISCB)**

Kraków, 2 lipca 2010



Instytut Zdrowia Publicznego
Wydział Nauk o Zdrowiu Collegium Medicum UJ
ul. Grzegórzecka 20
31-531 Kraków

AULA

**Program zebrania naukowego
oraz Walnego Zebrania Sprawozdawczo-Wyborczego
Polskiej Grupy Narodowej ISCB**

2 VII 2010, Kraków

Instytut Zdrowia Publicznego, Wydział Ochrony Zdrowia CM UJ
Grzegorzewska 20, AULA

10.30 – 12.30 Wystąpienia uczestników spotkania

- 10.30 – 11.00 **Prof. Anna Bartkowiak, J. Białek, A. Szustalewicz (Wrocław)**
Analiza mammogramów za pomocą sygnatur fraktalnych
- 11.00 – 11.30 **Dr Anna Wolińska-Welcz (Lublin)**
Metody analizy gradacyjnej danych wielowymiarowych w ocenie efektów terapii
- 11.30 – 12.00 **Dr inż. Aleksander Owczarek (Sosnowiec)**
Zastosowanie drzew klasyfikacyjnych w przewidywaniu niekorzystnych zdarzeń sercowych u chorych z chorobami układu krążenia
- 12.00 – 12.30 **Dr inż. Alicja Cicha-Mikołajczyk (Warszawa)**
Modelowanie elektrycznych obwodów zastępczych tkanki w warunkach hipoksji

12.30 – 13.00 *Przerwa kawowa*

13.00 – 14.30 I termin Walnego zebrania sprawozdawczo-wyborczego lub, w przypadku braku kworum,

13.15 – 14.30 II termin Walnego zebrania sprawozdawczo-wyborczego

1. Wybór sekretarza zebrania.
2. Sprawozdanie z działalności Grupy Narodowej za lata 2007-2010
 - a. sprawy członkowskie,
 - b. zebrania naukowe,
 - c. udział w konferencjach ISCB oraz inne aktywności członków PGN ISCB ,

- d. biblioteczka, SiM, NEWS,
- e. strona WWW,
- f. sprawozdanie finansowe.

3. Wybory nowych władz

- a. udzielenie absolutorium ustępującemu Zarządowi,
- b. zgłaszanie kandydatur,
- c. wybór komisji skrutacyjnej,
- d. wybory,
- e. ogłoszenie wyników głosowania.

4. Podjęcie uchwał.

5. Wolne wnioski.

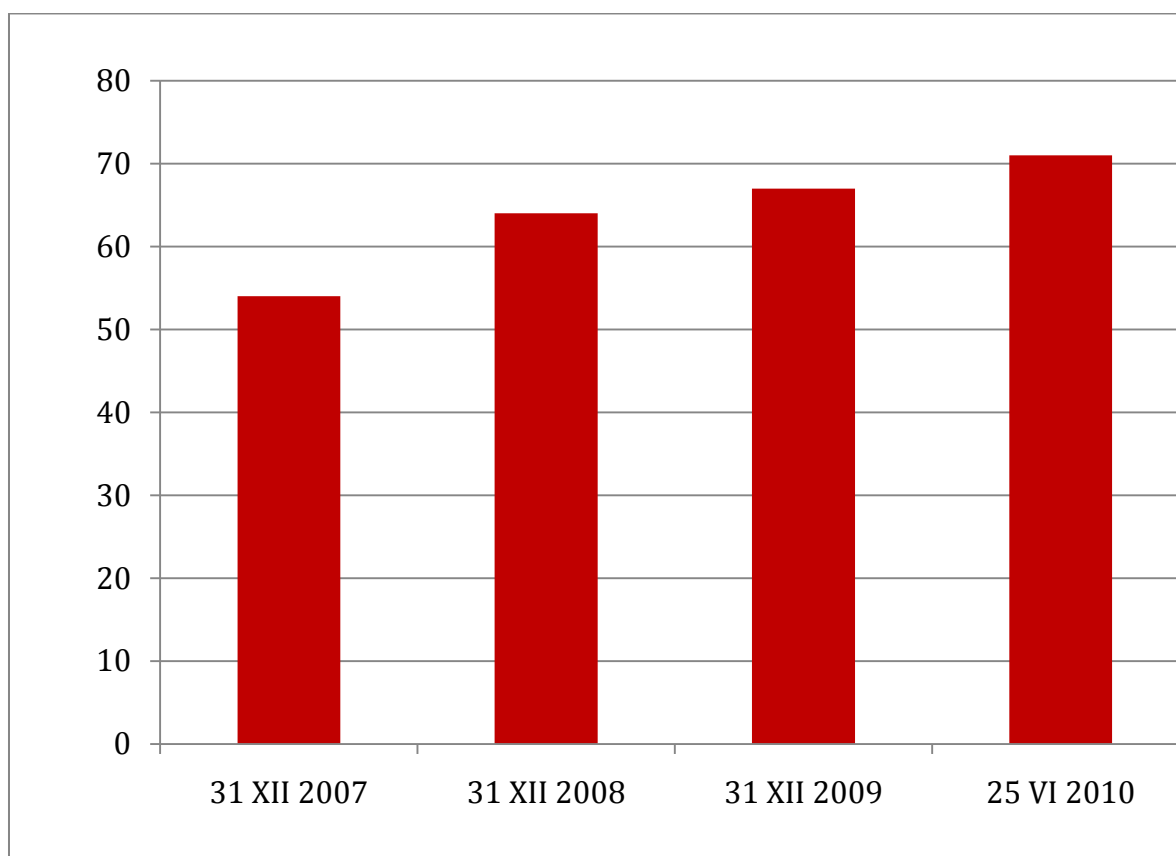
14.30 – 14.45 **Dr hab. Piotr Jurkowski** (Bydgoszcz)
Ciekawostki

14.45 – 15.00 Dyskusja, zamknięcie spotkania.

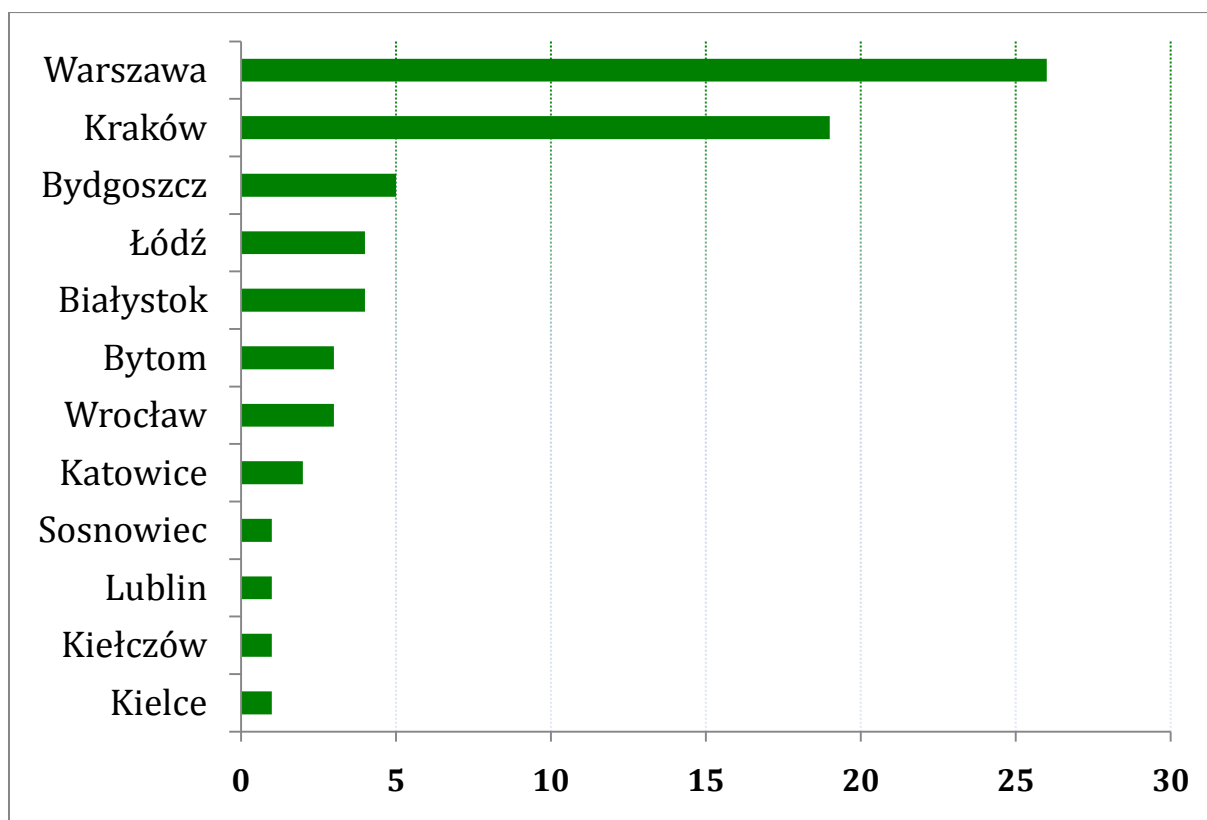
**Sprawozdanie z działalności Polskiej Grupy Narodowej
za lata: od maja 2007 do maja 2010**

a. sprawy członkowskie:

Liczba członków PGN ISCB w latach 2007-2010



Liczba członków PGN ISCB według ośrodków



b. zebrania naukowe

Czas i miejsce spotkania	Liczba prezentacji	Liczba członków PGN ISCB – uczestników spotkania
VI 2007 (Kraków)	2	17
XII 2007 (Kraków)	6	23
VI 2008 (‘Statistics in Medicine’ - Warszawa)	6	20
XII 2008 (Kraków)	6	23
VII 2009 (kurs – Kraków)		20
XII 2009 (Kraków)	8	21
VII 2010 (Kraków)	4	??

**Tematy wystąpień na zebraniach naukowych
Polskiej Grupy Narodowej ISCB
(2007 – 2010)**

2007

15 VI 2007 **miejsce spotkania: Instytut Zdrowia Publicznego,
Collegium Medicum UJ, Kraków, ul. Grzegórzecka
20**

Agnieszka Doryńska (studentka w Instytucie Zdrowia Publicznego, Kraków)

Związek pomiędzy częstością występowania chorób skojarzonych z nadciśnieniem tętniczym u kobiet w ciąży a warunkami społeczno-ekonomicznymi, wysokością wydatków na zdrowie oraz dostępnością opieki zdrowotnej. Badanie ekologiczne.

Ilona Kowalik (Instytut Kardiologii, Warszawa)

Zastosowanie wielowymiarowej analizy statystycznej w diagnostyce choroby wieńcowej

14 XII 2007

miejsce spotkania: Instytut Zdrowia Publicznego,
CM UJ, Kraków, ul. Grzegórzecka 20

Anna Bartkowiak (Wrocław)

Słów kilka o klasyfikacji metodami statystycznymi i za pomocą sieci neuronowych

Maciej Górkiewicz (Kraków)

Bootstrap - nowy wymiar nauczania statystyki

Piotr Jurkowski (Bydgoszcz)

O kobietach tylko w jednym wymiarze

Agnieszka Rossa (Łódź)

Sekwencyjna estymacja funkcji przeżycia dla danych prawostronnie cenzurowanych

Michał Skrzypek (Katowice)

Statystyczne metody oceny zgodności wyników pomiarów w epidemiologii

Andrzej Stanisławski (Kraków)

Co można wycisnąć z tych danych?

2008

20 VI 2008 **miejsce spotkania: Instytut Biocybernetyki i Bioinformatyki, Warszawa, ul. Ks. Trojdena 4**
(spotkanie PGN ISCB w ramach VII Międzynarodowego Seminarium 'Statistics and Clinical Practice)

Leon Bobrowski (Warszawa)

Feature subset selection based on the concept of linear reparability

Tomasz Burzykowski (Warszawa/Belgia)

The use of isotopic distribution in the processing of high-resolution MALDI-TOF mass spectrometry data

Małgorzata Ćwiklińska-Jurkowska (Bydgoszcz)

The performance of support vector machines for medical datasets

Andrzej Gałecki (USA)

The statistical power calculations for clustered continuous data

Ewa Kawalec (Kraków)

Presentation of statistical analyses results in medical publications

Walerian Piotrowski (Warszawa)

Statistical analyses of clinical experiments

2008

12 XII 2008 **miejsce spotkania: Instytut Zdrowia Publicznego,
CM UJ, Kraków, ul. Grzegórzecka 20**

Maciej Górkiewicz (Kraków)

Propensity score: podstawowa procedura i zalecany zakres opisu obliczeń

Bogdan Jasiński (Warszawa)

Porównanie wyników algorytmu IMPACT oraz algorytmu opartego o szacowanie dolnej granicy przedziału ufności współczynnika determinacji na przykładzie pewnych danych dla Polski z lat 1991-2006

Bartosz Jenner (Kraków)

Matematyczny model sezonowej dynamiki pyłku i jego walidacja na przykładzie pyłku brzozy

Walerian Piotrowski (Warszawa)

Przegląd metod statystycznych występujących w prezentacjach na Siódmym Seminarium pt. 'MULTIPLE RISK FACTORS IN CARDIOVASCULAR DISEASES' w Wenecji w 2008 roku

Zbigniew Siudak (Kraków)

Badanie EUROTRANSFER - zastosowanie metody propensity score w europejskim rejestrze pacjentów z zawałem serca. Badania rejestrowe a randomizowane w kardiologii inwazyjnej

Justyna Stefaniak (Kraków)

Czy bakterie rozumieją matematyczne równania?

2009

1-3VII 2009 **miejsce spotkania: Instytut Zdrowia Publicznego,
CM UJ, Kraków, ul. Grzegórzecka 20**

Tomasz Burzykowski (Belgia/Polska) i **Andrzej Gałecki**
(USA)

kurs "Generalized Linear (Mixed-effects) Models"

4 XII 2009 **miejsce spotkania: Instytut Zdrowia Publicznego,
CM UJ, Kraków, ul. Grzegórzecka 20**

Alicja Cicha-Mikołajczyk (Warszawa)

*Perspektywy monitorowania hipoksji tkanek za pomocą
spektrometrii impedancyjnej*

Ewa Frączak, Iga Sikorska (Warszawa)

Contraception, abortion and social networks in Poland

Maciej Górkiewicz (Kraków)

*Jakość procedury klasyfikacyjnej: pogładowa interpretacja
i szacowanie możliwości poprawy na podstawie
charakterystyki ROC*

Bogdan Jasiński (Warszawa)

*Podstawa i wyniki, niezbędnej dla realizacji metody IMPACT
korekcji oficjalnych danych o umieralności w Polsce w latach
1991-2004*

Piotr Jurkowski, Magdalena Burdach (Bydgoszcz)

*Decyzje prokreacyjne wybranej grupy młodych Polaków –
badanie wstępne*

Jacek Koziarek (Warszawa)

*Zróznicowanie umieralności z powodu chorób układu
krążenia w Polsce w roku 2007*

Dariusz Radomski (Warszawa)

*Medycyna oparta na dowodach czy medycyna oparta na
modelach - co jest bliższe prawdy?*

Anna Wolińska-Welcz (Lublin)

Gradacyjna eksploracja danych klinicznych

2010

2 VII 2010 **miejsce spotkania: Instytut Zdrowia Publicznego,
CM UJ, Kraków, ul. Grzegorzewska 20**

Anna Bartkowiak, J. Białek, A. Szustalewicz (Wrocław)
Analiza mammogramów za pomocą sygnatur fraktalnych

Alicja Cicha-Mikołajczyk (Warszawa)
*Modelowanie elektrycznych obwodów zastępczych tkanki
w warunkach hipoksji*

Aleksander Owczarek (Sosnowiec)
*Zastosowanie drzew klasyfikacyjnych w przewidywaniu
niekorzystnych zdarzeń sercowych u chorych z chorobami
układu krążenia*

Anna Wolińska-Welcz (Lublin)
*Metody analizy gradacyjnej danych wielowymiarowych
w ocenie efektów terapii*

c. udział w konferencjach ISCB oraz inne aktywności członków PGN ISCB

☞ udział członków PGN w konferencjach ISCB:

w Alexandroupolis (2007)	3
w Kopenhadze (2008)	1
w Pradze (2009)	2
w Montpellier (2010)	??

☞ nagrodzone prace na konferencje ISCB:

w Alexandroupolis (2007)	- Agnieszka Rossa
w Kopenhadze (2008)	- Krystyna Szafraniec
w Pradze (2009)	-
w Montpellier (2010)	- Magdalena Wietlicka Piszcz - Anna Wolińska –Welcz

GRATULACJE

☞ inne aktywności członków PGN ISCB

- a. recenzje w NEWS,
- b. prace w komisji oceniającej abstrakty i prace konkursowe na doroczne konferencje ISCB,
- c. członkostwo w Komitecie ISCB do spraw Grup Narodowych.

d. biblioteczka

1. Agresti - Introduction to Categorical Data Analysis
2. Barnett - Outliers in Statistical Data
3. Brown - Applied Mixed Models in Medicine
4. Draper - Applied Regression Analysis
5. Hollander – Nonparametric Statistical Methods, 2nd edition
6. Hosmer - Applied Survival Analysis – Regression Modelling of Time to Event Data
7. Lee - Statistical Methods for Survival Data Analysis
8. Levy – Sampling of Populations: methods and Applications, 3rd edition
9. Pocock - Clinical Trials – A practical Approach
10. Searle – Linear Models
11. Gail – Encyclopedia of Epidemiologic Methods
12. Dobson – An Introduction to Generalized Linear Models
14. Sutton – Methods for Meta-analysis in Medical Research
15. Daniel – Biostatistics
16. red. A. Stanisiz – Biostatystyka

Roczniki Statistics In Medicine (SiM) 2002-2010

e. strona WWW: www.iscb.pl

strona główna ISCB: <http://www.iscb.info/>

f. sprawozdanie finansowe

Zaległości w opłacaniu składek członkowskich:

rok: 2007	4 osoby
2008	10 osób
2009	22 osoby
2010	43 osoby

Rezygnacja z członkostwa w Stowarzyszeniu – 1 osoba

Skreślenie z listy członków – 1 osoba

Sprawozdanie finansowe Polskiej Grupy Narodowej ISCB

za okres od 10 VI 2007 do 28 VI 2010

saldo na dzień 10 VI 2007 **2863,95**

Wpływy (składki członkowskie + oprocentowanie) za rok:	2007 (od 11 VI)	800,11
	2008	2070,14
	2009	3167,90
	2010 (do 28 VI)	640,12
	Razem wpływy:	6678,27

Wydatki (obsługa konta, dofinansowania, mat. biurowe, str. WWW)	2007 (od 11VI)	1488,29
	2008	1164,25
	2009	1694,96
	2010 (do 28 VI)	477,05
	Razem wydatki:	4824,55

Saldo na dzień 28 VI 2010 ((saldo 2007 + **wpływy**) - **wydatki**) **4717,67**

ISCB31
29 VIII-2 IX 2010
Montpellier



Uniwersytet Medyczny

Kolejne konferencje ISCB:

ISCB32

21-25 VIII 2011

Ottawa (Kanada)



Parlament

ISCB33

19-23 VIII 2012

Bergen (Norwegia)



Dom Edwarda Griega

ISCB34

25-29 VIII 2013

Monachium (Niemcy)



Olympic Park

ISCB35

prawdopodobnie Wiedeń (Austria)



Widok spod Glorietty na kościół św. Stefana